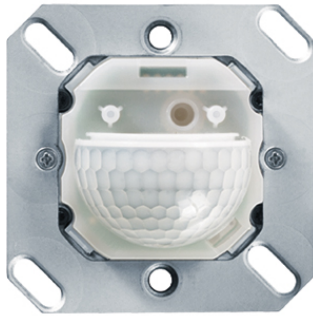


## PD-C 180i/16 Touch KNX

Номер артикула **GTIN**  
EP10460104 4015120460104



### Описание изделия

- **KNX** Датчик присутствия с углом охвата **180°** для настенного монтажа
- **Простое сенсорное управление** прикосновением к датчику
- **Дальность действия до 16 м** диаметре при рекомендуемой высоте монтажа 1,1 - 2,2 м
- **Интегрированный акустический датчик** для оптимальной установки в трудно обозреваемых местах и помещениях с множеством углов.
- Применим в системе шин KNX (EIB), TP (двухпроводная шина) в сочетании с другими компонентами KNX
- Настройка параметров и функций осуществляется с помощью инструментального программного пакета инженерного обеспечения ETS (Engineering Tool Software)

### Предлагает специальные функции, такие как:

- Сенсорное управление с помощью сенсорной поверхности линзы
- Акустический сенсор
- Функции KNX: сумеречный выключатель, распознавание направления движения, измерение яркости через объект, распознавание движения в зависимости от освещенности, функция ночной подсветки (7 цветов на выбор)

### Технические характеристики

Общие сведения	
Категория устройства	Настенный датчик присутствия
Интерфейс пользователя	ИК-пульты ДУ, обеспечения ETS
Возможно дистанционное управление	✓
Соответствие	CE, EAC, RoHS, WEEE
Гарантия	5 года
КРЕПЛЕНИЕ	
Тип монтажа	Скрытый монтаж / приборная коробка Ø 68 mm
Место монтажа	сетка
Монтажные размеры	Глубина монтажа: 25 mm, Ø 60 mm
Тип подключения	штепсельный зажим
Поперечное сечение подключаемого кабеля	0.60 – 0.80 mm <sup>2</sup>
КОРПУС	
Примерные	Длина 70 mm x Ширина 70 mm x Высота/глубина 55 mm
Масса	35 g
Материал	УФ-стабилизированный поликарбонат
Степень защиты	IP40, IP44 в зависимости от крышки (заказывается отдельно)
Допустимая температура окружающей среды	5 °C...+50 °C
Относительная влажность воздуха	5-93 % без конденсата

Цвет	Белый, по цветовой гамме близок к RAL 9010
------	--

### Электрическая Исполнение

Система управления	KNX
Класс защиты	III
Номинальное напряжение	29 - 31 V DC
Потребляемая мощность	0.2 W
Потребление тока	6 mA

### Сенсорная техника

Угол обнаружения	180° в горизонтальной плоскости, 60° в вертикальной плоскости
диапазоном обнаружения поперек	Ø 16 m
диапазоном обнаружения Фронтально	Ø 12 m
Угол охвата, диапазон обнаружения	Ø 8 m
Угол охвата	вплоть до 101 m <sup>2</sup>
Принят. Высота монтажа	1.1 m
макс. Высота монтажа	2.2 m
Измерение освещенности	Смешанный свет
Яркость	5–2000 lx

### КАНАЛЫ (ОСВЕЩЕНИЕ / ОВК)

Кол-во каналов освещения	2
Кол-во каналов ОВК	1
Кнопочный вход освещение	1
Кнопочный вход ОВК	✓

## PD-C 180i/16 Touch KNX

<b>Номер артикула</b>	<b>GTIN</b>
EP10460104	4015120460104

Ведомый вход	✓
Режим	Полуавтоматика, полностью автоматический
Постоянная регулировка освещения	✓
Регулируемая чувствительность	✓
Вход KNX	ручное управление освещением, объекты блокировки, ведомое устройство
Выход KNX	Присутствие, состояние, уровень освещенности, ОБК
Функции KNX	Имитация присутствия, Ручное дополнительное управление, Функция ведущего/ведомого устройства, Функция ночной подсветки, Чувствительность регулируемая, Циклическая отправка пакета данных
Канал	<b>C1</b> Освещение
Функция	Переключение, Регулировка
Контакт выключателя	Система шин
Вход для выключателя	–
Импульсная функция	–
Время ожидания	30 с...30 min (ступенчато регулируемый)

Ориентирующее освещение	деактивирована/от 0 до 50 %, возможность выбора 2 уровней
Время ожидания ориентирующего освещения	60 с...250 min
Канал	<b>C2</b> Освещение
Функция	Переключение, Регулировка
Настройка корректирующего значения	c2 в качестве смещения для c1 (от -50 % до +50 %)
Контакт выключателя	Система шин
Вход для выключателя	–
Время ожидания	10 с...60 min (ступенчато регулируемый)
Ориентирующее освещение	деактивирована/от 0 до 50 %, возможность выбора 2 уровней
Время ожидания ориентирующего освещения	60 с...250 min
Канал	<b>C3</b> ОБК
Функция	Переключение
Вход для выключателя	–
Время задержки включения	120 с...30 min
Время ожидания	10 с...60 min (ступенчато регулируемый)

### Заводская настройка

<b>Общие сведения</b>	
Чувствительность	60 %
Ориентирующее освещение в зависимости от яркости	✓
Ориентирующее освещение, порог переключения	500 lx
Значение включения, световой поток	60 %
<b>КАНАЛЫ (ОСВЕЩЕНИЕ / ОБК)</b>	
Канал	<b>C1</b> Освещение
Режим работы	Автоматический режим

Заданное значение яркости / Порог переключения	500 lx
Время ожидания	5 min
Ориентирующее освещение, световой поток	10 %
Канал	<b>C2</b> ОБК
Режим работы	Автоматический режим
Заданное значение яркости / Порог переключения	500 lx
Время ожидания	5 min
Ориентирующее освещение, световой поток	25 %

### Аксессуары

Обозначение изделия	Номер артикула	Описание изделия	GTIN
<b>Дистанционное управление</b>			
ESY-Pep	EP10425356	ESY-Pep и приложение ESY, два инструмента для любых задач: (1) настройка параметров, (2) дистанционное управление, (3) измерение освещенности, (4) управление проектами	4015120425356
REMOTE CONTROL PDI/USER	EM10425547	Инфракрасный пульт дистанционного управления для датчиков присутствия (для конечных пользователей)	4015120425547

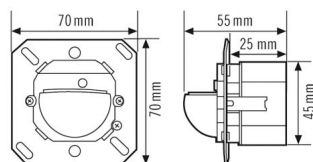
## PD-C 180i/16 Touch KNX

<b>Номер артикула</b>	<b>GTIN</b>
EP10460104	4015120460104

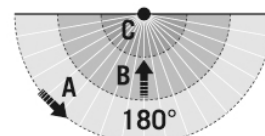
### Аксессуары

Обозначение изделия	Номер артикула	Описание изделия	GTIN
<b>Крышка</b>			
COVER IP20 WH	EM10055102	Крышка для настенных датчиков серии STANDARD, IP20, белая, по цветовой гамме близка к RAL 9010	4015120055102
COVER IP20 SWH	EM10055119	Крышка для настенных датчиков серии STANDARD, IP20, белая, по цветовой гамме близка к RAL 9016	4015120055119
COVER IP20 CWH	EM10055126	Крышка для настенных датчиков серии STANDARD, IP20, белая, по цветовой гамме близка к RAL 1013	4015120055126
COVER IP20 AN	EM10055133	Крышка для настенных датчиков серии STANDARD, IP20, белая, по цветовой гамме близка к RAL 7021	4015120055133
COVER IP20 SR	EM10055140	Крышка для настенных датчиков серии STANDARD, IP20, серебристая	4015120055140
COVER ELK RS/PLUS IP20 WH	EM10055270	Крышка для настенных датчиков, совместима с Elko RS/PLUS, IP20, белая	4015120055270
COVER SEL Trend IP20 WH	EM10055287	Крышка для настенных датчиков, совместима с Schneider Electric Trend, IP20, белая	4015120055287
COVER SEL EXX IP20 WH	EM10055294	Крышка для настенных датчиков, совместима с Schneider Electric Exxact, IP20, белая	4015120055294
COVER IP44 WH	EM10055157	Крышка для настенных датчиков серии STANDARD, IP44, белая	4015120055157
COVER BER S1 IP20 PWH	EP10427107	Крышка для настенных датчиков, совместима с Berker S.1, IP20, белоснежная	4015120427107
COVER BER S1 IP20 WH	EP10427114	Крышка для настенных датчиков, совместима с Berker S.1, IP20, белая	4015120427114
COVER BER MOD2 IP20 PWH	EP10427121	Крышка для настенных датчиков, совместима с Berker Modul 2, IP20, белоснежная	4015120427121
COVER BUJ REF IP20 WH	EP10427145	Крышка для настенных датчиков, совместима с Busch-Jäger Reflex, IP20, белая	4015120427145
COVER GIR S55 IP20 WH	EP10427169	Крышка для настенных датчиков, совместима с Gira Standard 55, IP20, белая	4015120427169
COVER GIR S55 IP20 CWH	EP10427176	Крышка для настенных датчиков, совместима с Gira Standard 55, IP20, кремово-белая	4015120427176
<b>крепления</b>			
MOUNTING BOX IP44 SM WH	EM10055164	Корпус для открытого монтажа для настенных датчиков серии STANDARD, IP44, белый	4015120055164

### Чертеж с размерами



### Зоны охвата



### диапазоном обнаружения

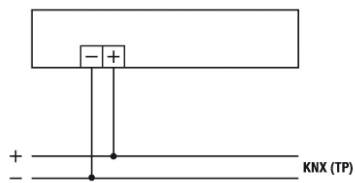
■ Поперечная (A)	Ø 16 m
■ Фронтальная (B)	Ø 12 m
■ Зона обнаружения (C)	Ø 8 m

## PD-C 180i/16 Touch KNX

Номер артикула    GTIN  
EP10460104      4015120460104

### Схема подключения

---



---

### Стандартная эксплуатация